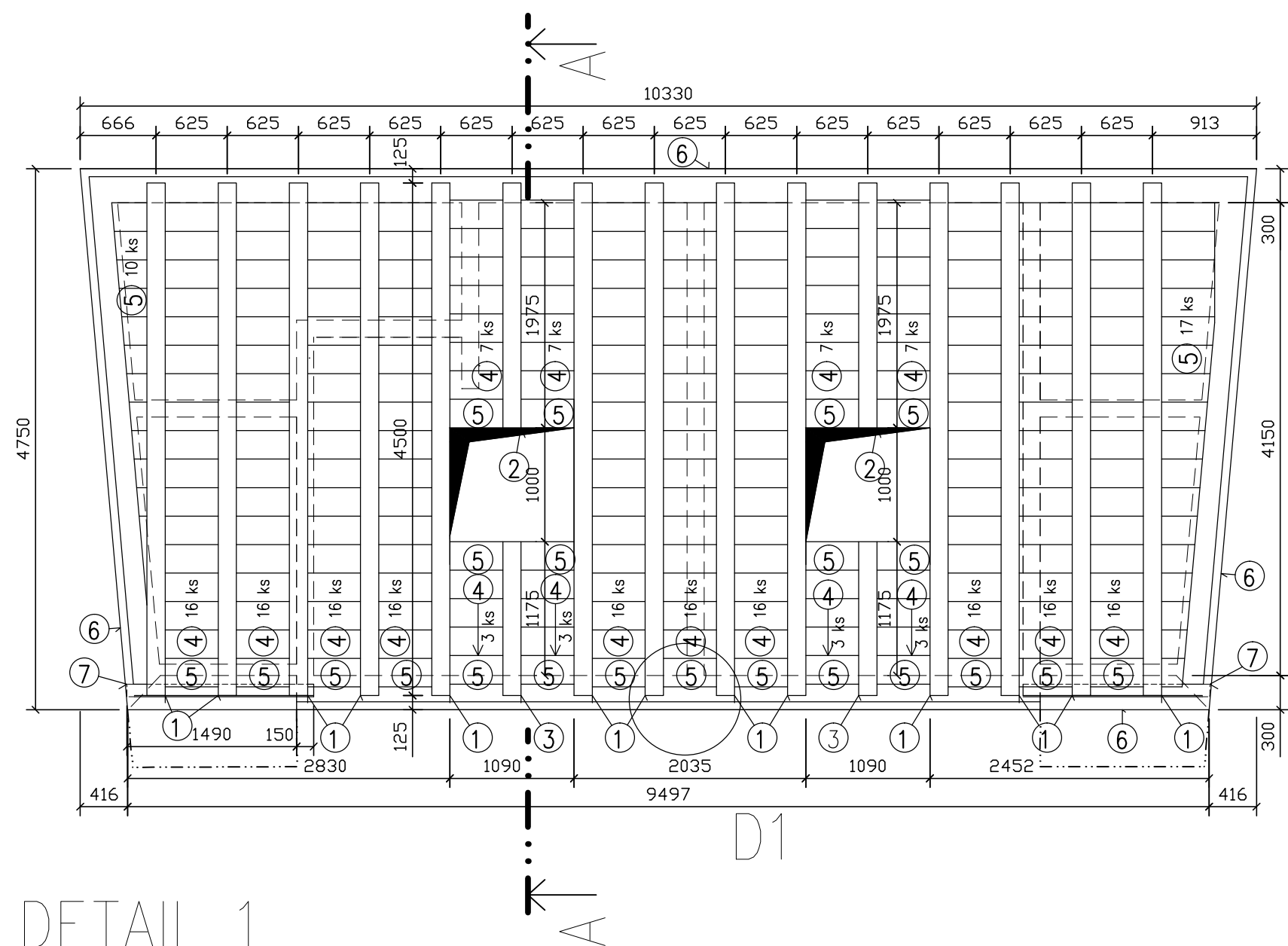
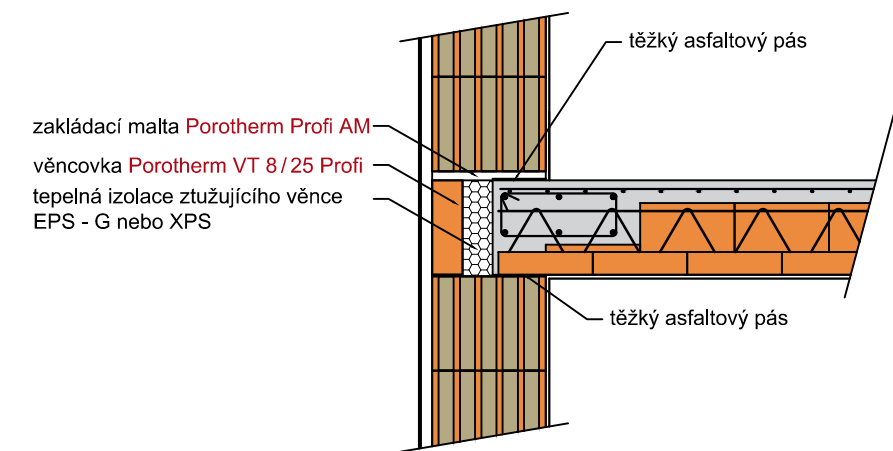


STROPNÍ KONSTRUKCE



DETAIL 1
M 1:20



Legenda

- ① stropní trámký keramické s výztuží 450/902 – dl. 4500 mm – 13 ks
- ② stropní trámký keramické s výztuží 450/902 – dl. 2150 mm – 2 ks
- ③ stropní trámký keramické s výztuží 450/902 – dl. 1350 mm – 2 ks
- ④ vložky keramické 15/62,5 PTH – 200 ks
- ⑤ vložky keramické 8/62,5 PTH – 49 ks
- ⑥ věncovka keramická VT 8/21 Profi (po celém obvodu stropu)
- ⑦ ocelový úhelník 110/110/10 mm(S235) dl.1,64 m pod stropními nosníky – 2ks

Poznámka

- Tloušťka keramického stropu je 210 mm (150 mm vložka + 60 mm betonu C 25/30 XC1)
- osová rozteč keramických nosníků 625 mm
- Doporučené nadvýšení (vzepětí) je $\frac{1}{300}$ světélle vzdálenosti příslušných podpor.
- Nadbetonovaná deska bude v celé ploše (i nad věnci) vyztužena svařovanými Kari KH 30 ($\phi 6/100/100$), sítě budou kladeny s přesahem 300 mm.
- Krytí výztuže je 25 mm, distanční a bednicí prvky budou použity dle zvyklosti zhotovitele.
- Výztuž nebude svařována – stykování pouze přesahem, vázání pouze pomocí drátků.
- Betonáž bude provedena spojitě bez pracovních spár. Je nutné dodržet tloušťku nadbetonávky nad vložkami po celé délce nosníků – tj. nadbetonávka musí kopírovat nadvýšení nosníků.
- Nad nosnými stěnami a v příčných žebrech stropu (nad plochými vložkami) bude věncová výztuž.
- Velikost a poloha prostupů bude upřesněna podle projektů TZB po konzultaci se statikem.
- Délkové kóty jsou pouze informativní, výkres není určen jako podklad pro zadání, pokud bude zjištěn rozdíl ve skutečném provedení, je nutné ověřit jeho vliv na strop.
- Před zakoupením ker. nosníků je nutné na místě přeměřit skutečné vzdálenosti nosných zdí.
- Minimální délka uložení ker. nosníků je 125 mm, pokud není uvedeno ve výkrese jinak.
- Strop bude proveden dle technologického předpisu výrobce.

DOKUMENTACE DLE VYHL. 405/2017 Sb.,
PRO VYDÁNÍ STAVEBNÍHO POVOLENÍ

 <div>ARCHITEKTONICKÁ KANCELÁŘ JIŘÍHO Z PODĚBRAD 56/1 DĚČÍN VI * tel. 412 535 043</div>		ING. KLÁRA DYMÁKOVÁ POPOVICKÁ 60/85 405 02 DĚČÍN 22 IČ: 06881823 TEL: 607 727 923	
VEDOUcí ARCHITEKT: ING.ARCH. V.STRÁNSKÝ		ZODP. PROJEKTANT: ING. K. DYMÁKOVÁ	
KRAJ: ÚSTECKÝ	OBEC: DĚČÍN	FORMÁT:	2A4
INVESTOR: Statutární město Děčín, Magistr. města Děčína, Mírové nám. 1175/5, 405 38 Děčín		DATUM:	12/2019
NOVOSTAVBA OBJEKTU TOALET NA p.p.č. 426/1, k. ú. Podmokly		ÚČEL:	DUR + DSP
		Č. ZAK.:	1628 - 1/19
		Č. KOPIE:	MĚŘÍTKO: 1:50
Stropní konstrukce		Č. VÝKRESU:	D.1.1.4